

PRIX ET RÉCOMPENSES OBTENUS

Derby - Erster Frankfurter Jagdklub *I. Preis*
 GP - Erster Frankfurter Jagdklub *I. Preis*

DK-Südwest
 Zuchtschau: 15.6.20 08
 Formwert: *18/1*

19.04.08
24.05.10.09
K. Roth

Solms - Erster Frankfurter Jagdklub *I. Preis*

DK-Südwest
 Zuchtschau: 06.06.2010
 Formwert: *15/1*

29.5.10
15.07.10
K. Roth

Table 1: ROBES ET ABBREVIATIONS

Noire	Noi.	Marquée de fauve	mar.fau.
Marron	Mar.	Marquée de sable	mar.sab.
Bleue	Ble.	à manteau noir	man.noi
Beige	Bei.	à manteau marron	man.mar.
Beige Argenté	Be.A.	à manteau bleu	man.ble.
Fauve	Fau.	à manteau gris	man.gri.
Fauve Rouge	F.Ro.	à manteau beige	man.bei.
Fauve Foncé	F.Fo.	à manteau charbonné de noir	man.cha.noi.
Fauve Orangé	F.Or.	à manteau charbonné de marron	man.cha.mar.
Fauve Clair	F.Cl.	à manteau charbonné de bleu	man.cha.ble.
Sable	Sab.	à manteau charbonné de beige	man.cha.bei.
Sable Ivoire	S.Iv.	à manteau charbonné de gris	man.cha.gri.
Sable Argenté	S.Ar.		
Sable Platine	S.Pl.	à masque noir	mas.noi.
Blanche	Bla.	à masque marron	mas.mar.
Grise	Gri.	à masque bleu	mas.ble.
Grège	Grè.		
Aubère	Aub.	à panachure blanche très limitée	PBL.Tli.
		à panachure blanche limitée	PBL.Lim.
		à panachure blanche moyenne	PBL.Moy.
		à panachure blanche envahissante	PBL.Env.
		à panachure blanche très envahissante	PBL.Ter.
		à panachure blanche	PB.
Très légèrement	TLé.		
Légerement	Lég.	Très légèrement	TLé.
Moyennement	Moy.	Légerement	Lég.
Fortement	For.	Moyennement	Moy.
Très Fortement	Tfo.	Fortement	For.
		Très Fortement	Tfo.
Charbonnée	Cha.		
Charbonnée de marron	Cha.ma.	Mouchetée	Mou.
Charbonnée de bleu	Cha.ble.	Truïtée	Tru.
Charbonnée de beige	Cha.bei.	Rouannée	Rou.
Bringée	Bri.noi.	Grisonnée	Gri.
Bringée de marron	Bri.mar.	Tachetée mélangée	T.M.
Bringée de beige	Bri.bei.		
Bigarrée de noir	Big.noi.		
Bigarrée de marron	Big.mar.		
Bigarrée de beige	Big.bei.		
Bigarrée de fauve	Big.fau.		

Tableau des Choix - Valeur des Géniteurs

VALEUR	1	2	3	4	5	6
GROUPES 1, 2, 3, 5, 6, 7, 8, 9, 10	Confirmé	1er Choix	Excellent	Recommandé	Elite B	Elite A
GRUPE 4	Confirmé	1er choix	T.A.N. ou 1er choix + T.A.N.	Recommandé ou Recom. + T.A.N.		Elite ou Elite + T.A.N.

DYSPLASIE DE LA HANCHE

DIFFÉRENTS STADES APPLICABLES
 DYS. - A Aucun signe de dysplasie de la hanche
 DYS. - B Hanches presque normales
 DYS. - C Dysplasie de la hanche légère
 DYS. - D Dysplasie de la hanche moyenne
 DYS. - E Dysplasie de la hanche sévère

TITRES DE CHAMPION DE FRANCE ET INTERNATIONAL

- CS CHAMPION DE FRANCE DE CONFORMITÉ AU STANDARD
- T CHAMPION NATIONAL DE TRAVAIL
- TR CHAMPION DE FRANCE DE TRAVAIL EN RING
- TM CHAMPION DE TRAVAIL MONDIORING
- TP CHAMPION DE FRANCE DE TRAVAIL DE PISTAGE
- RCI CHAMPION DE FRANCE DE TRAVAIL R.C.I.
- TO CHAMPION NATIONAL DE TRAVAIL D'OBÉISSANCE
- FC CHAMPION DE FRANCE DE CAVAGE
- TT CHAMPION DE FRANCE DE TRAVAIL SUR TROUPEAUX
- TMS CHAMPION DE TRAVAIL À L'EAU SAUVETAGE EN MER
- TPC CHAMPION DE FRANCE DE TRAVAIL PRATIQUE EN CAMPAGNE
- TA CHAMPION DE TRAVAIL AU TERRIER ARTIFICIEL
- TN CHAMPION DE TRAVAIL AU TERRIER NATUREL
- TNA CHAMPION DE TRAVAIL AU TERRIER NATUREL ET ARTIFICIEL
- TBR CHAMPION DE TRAVAIL EN BROUSSAILLAGE
- CP CHAMPION DE FRANCE DE CHASSE PRATIQUE (Teckels)
- TF CHAMPION DE FRANCE DE TRAVAIL À LA FRANÇAISE (Retrievers)
- TA CHAMPION DE FRANCE DE TRAVAIL À L'ANGLAISE (Retrievers)
- C CHAMPION COMPLET
- BB CHAMPION BON & BEAU DE L'ANNÉE
- P CHAMPION DE PRINTEMPS (Chiens d'arrêt)
- A CHAMPION D'AUTOMNE (Chiens d'arrêt)
- GQ CHAMPION NATIONAL GRANDE QUÊTE (Chiens d'arrêt)
- IB CHAMPION INTERNATIONAL DE BEAUTÉ
- IT CHAMPION INTERNATIONAL DE TRAVAIL INTERNATIONAL DE COURSES
- IC INTERNATIONAL DE COURSES
- ITB CHAMPION INTERNATIONAL DE TRAVAIL & BEAUTÉ (Titre cumulatif)
- ITF CHAMPION INTERNATIONAL DE TRAVAIL FIELD TRIAL
- ITC CHAMPION INTERNATIONAL TRAVAIL DE CHASSE
- IGQ CHAMPION INTERNATIONAL DE GRANDE QUÊTE
- F CHAMPION FRANÇAIS (Chiens d'arrêt)
- TPO CHAMPION TRAVAIL POURSUITE
- LSP LAURÉAT STANDARD PERFORMANCE
- VGP VAINQUEUR DU GRAND PRIX S.C.C. (Lévrier)
- FTG CHAMPION DES FIELD-TRIALS GIBIER TIRE (Spaniels)

- TM CHAMPION DE FRANCE DE TRAVAIL SUR MOUTONS
- CF VAINQUEUR DE COUPE DE FRANCE
- SPP LAURÉAT STANDARD PERFORMANCE POURSUITE
- SPC LAURÉAT STANDARD PERFORMANCE COURSE

HD-Zuchtzulassung erteilt

HD-Beurteilung: *AI*
 Datum: *24.08.09*
 Unterschrift: *[Signature]*
 Dr. W. Lemmer (HD-Gutachter)

PROPRIÉTAIRES SUCCESSIFS



SOCIÉTÉ CENTRALE CANINE
 POUR L'AMÉLIORATION DES RACES DE CHIENS EN FRANCE

Fédération Nationale agréée par le Ministère de l'Agriculture
 (Décret du 26-2-1974, Arrêté du 22-5-1969)

Reconnue d'Utilité Publique

Membre de la Fédération Cynologique Internationale

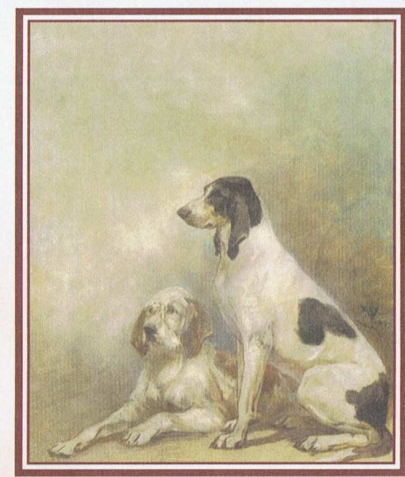


PEDIGREE

Livre des Origines Français

(L.O.F.)

Inscrit au registre des Livres Généalogiques du MINISTÈRE de L'AGRICULTURE FRANÇAIS



155, Avenue Jean Jaurès - 93535 Aubervilliers Cedex
 www.scc.asso.fr

(doit obligatoirement être remis en même temps que le chien en cas de changement de propriétaire)

PRODUCTEUR

M. Mme OSTERMANN GERARD

67700 SAVERNE

Délivré à Aubervilliers le :
17/08/2007

Le président de la S.C.C.
Gérard ARTHUS

Père

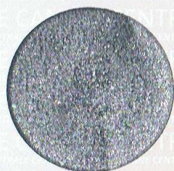
RON VOM ALSHEIM -

DBC 0007/00

LOF 7 BR.AL. 94890/

CISKO DE WOLOLSHEIM -
Mâle né le 16/04/2007
Mar. Pan.Bla.Moy.Tru.

250269700360104



Mère

SINA VOM BRUCH -

LOF 7 BR.AL. 92 734/19 258

Mar. Pan.Bla.Mou.

DBC 0908/01

PROPRIETAIRE

Mme WILCZEK CHRISTA

ALLEMAGNE

BRAQUE ALLEMAND A POIL COURT

Grand Père

WASOV ROTHENUFFELN -

Arrière Grand Père

DBC 058695

Arrière Grand Mère

Grand Mère

PANJA VON ALSHEIM -

DBC 003997

Arrière Grand Mère

Grand Père

VLIES KS VOM HEGE-HAUS -

Arrière Grand Père

DBC 037397

Arrière Grand Mère

Grand Mère

ILKA KS VOM HEIDJER MOOR -

DBC 0929/96

Arrière Grand Mère

EXPORT

AMIGO KS VON DER ASSEBURG ZKZB.
0057/91 -

USTA ROTENUFFELN -

DBC 104493

ULLI VOM BROMBACH ZKZB. 032893 -

WINNIE VOM WASSERSCHLING -

DBC 117994

NOUGAT KS VOM HEGE-HAUS -

CH-IB CH-DE.B DBC 0370/95

BETULA KS VOM HEGE-HAUS -

DBC 0481/92

GRANDE KS VON DER ASSEBURG -

DBC 0572/92

HERTA KS VOM HEIDJER MOOR -

DBC 0121/94